

› GND Series

Halbleiterrelais - "Classic" Baureihe

Schalttafel - DC-Ausgang

- › Ausgangsstrom von 10 und 40 Ampere
- › Ausgangsspannung von 5-60 V_{DC} und 5-200 V_{DC}
- › Steuerspannung von 4-32 V_{DC}
- › DC-Schaltung (DC-Lasten)
- › Integrierte berührungssichere, abnehmbare IP20-Abdeckungen
- › Eingebauter Überspannungsschutz
- › LED-Eingangsstatusanzeige



Version
für DC Lasten

Produktauswahl - DC-Schaltung (DC-Lasten)		
Nennlaststrom	10A	40A
Ausgangsspannung	5-200 V _{DC}	5-60 V _{DC}
Steuerspannung		
4-32 V _{DC}	84137850N	84137870N

BESTELLBEZEICHNUNG



Sie benötigen eine angepasste oder maßgeschneiderte Lösung? Kontaktieren Sie uns unter www.crouzet.com

Beschreibung:

Crouzet-Halbleiterrelais können in nahezu jeder Anwendung eingesetzt werden, zeichnen sich durch sehr lange Lebensdauer aus und sind leicht zu installieren und zu verwenden, robust und vielseitig.

Für weitere Informationen über Crouzet Halbleiterrelais besuchen Sie bitte www.crouzet.com.

Zubehör		
Typ	Beschreibung	Teilenummer
Kühlkörper	0.9 °C/W Wärmewiderstand	26532752N
Kühlkörper	1.1 °C/W Wärmewiderstand	26532753N
Kühlkörper	1.2 °C/W Wärmewiderstand	26532754N
Kühlkörper	1.75 °C/W Wärmewiderstand	26532755N
Kühlkörper	2.2 °C/W Wärmewiderstand	26532756N
Adapter	DIN-Schiene	26532764N
Wärmeleitpad	Selbstklebendes Wärmeleitpad	26532722N
Schrauben	Schrauben-Montageset	26532001
Wärmeleitpaste	Wärmeleitpaste zur Kühlkörpermontage	26532003

Ausgangsspezifikationen ⁽¹⁾		
Beschreibung	10A	40A
Maximaler Laststrom [Arms] ⁽³⁾	20	40
Minimaler Laststrom [mArms] ⁽³⁾	5	
Min./Max. Betriebsspannung [Vrms]	5-200 V ₋₋₋	5-60 V ₋₋₋
Transiente Spannung [Vpk]	200	100
Maximaler Ableitstrom im Aus-Zustand bei Nennspannung [mArms]	3	
Minimaler Aus-Zustand dV/dt @ Maximale Nennspannung [V/μsec]	N/A	
Maximal 1 Zyklus-Stoßstrom (50/60 Hz) [Apeak]	380 @t=0.1 ms	320 @t=0.1 ms
Maximaler Spannungsabfall bei Nennstrom [Vpeak]	0.97	1.05
Wärmewiderstand Sperrschicht/Gehäuse (Rjc) [°C/W]	0.66	0.9
Minimaler Kühlkörper für Bemessungsstrom bei 40 °C [°C/W]	3.4	1.15

Eingangsspezifikationen	
Beschreibung	4-32 V ₋₋₋
Eingangsspannungsbereich	4-32 V ₋₋₋ ⁽⁴⁾
Maximale Rückwärtsspannung	-32 V ₋₋₋
Durchlassspannung	3.5 V ₋₋₋
Abschaltspannung	1 V ₋₋₋
Minimaler Eingangsstrom (für Ein-Zustand)	34 mA
Maximaler Eingangsstrom	35 mA
Nominale Eingangsimpedanz [Ohm]	Strom begrenzt
Maximale Einschaltzeit [msec]	0.02
Maximale Abschaltzeit [msec]	0.02

Allgemeine Spezifikationen		
Beschreibung	10A	40A
Dielektrische Stärke, Eingang/Ausgang zur Erde (50/60 Hz)	2500 V	
Minimaler Isolationswiderstand (@ 500 V ₋₋₋)	10 ⁹ Ω	
Maximale Kapazität, Eingang/Ausgang	8pf	
Betriebstemperaturbereich der Umgebung	-25 bis 90 °C	
Lagertemperaturbereich der Umgebung	-40 bis 100 °C	

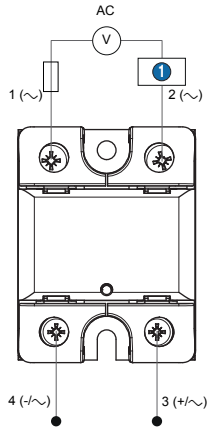
Allgemeine Spezifikationen		
Beschreibung	10A	40A
Gewicht (typisch)	80 g	
Gehäusematerial	UL94 V-0	
Material der Grundplatte	Aluminium	
Eingangsklemme Schraubendrehmomentbereich (in-lb/Nm)	11-18 / 1.2-2.0	
Drehmomentbereich der Lastanschlussschraube (in-lb/Nm)	18-26 / 2-3	
Montageschrauben-Drehmomentbereich (in-lb/Nm)	11-16 / 1.2-1.8	
Luftfeuchtigkeit nach IEC60068-2-78	40-85 %	
LED-Eingangsstatusanzeige	Grün	
MTBF (Mean Time Between Failures/ Durchschnittliche Zeit zwischen Ausfällen) bei 40 °C Umgebungstemperatur ⁽⁵⁾	25	
MTBF (Mean Time Between Failures/ Durchschnittliche Zeit zwischen Ausfällen) bei 60 °C Umgebungstemperatur ⁽⁵⁾	17	

Allgemeine Hinweise
⁽¹⁾ Alle Parameter bei 25 °C, wenn nicht anders angegeben
⁽³⁾ Wärmeableitung erforderlich, siehe Deratingkurven.
⁽⁴⁾ Mindestspannung für Operationen von -20 bis -40 °C um 1V erhöhen.
⁽⁵⁾ Alle Parameter bei 50 % Nennleistung und 100 % Einschaltdauer (technischen Support für einen detaillierten Bericht kontaktieren).

Diagramme

Verkabelung

GND



EMPFOHLENE DRAHTSTÄRKE

KLEMMEN	DRAHTSTÄRKE		Drahtauszug-Festigkeit [N.m]
	FEST	STRANDED	
Eingang	18..14 AWG (0.75..2.5 mm ²) 2 x 18..14 AWG (0.75..2.5 mm ²)	18..14 AWG (0.75..2.5 mm ²) 2 x 18..14 AWG (0.75..2.5 mm ²)	1.2 - 2
Ausgang	16..8 AWG (1.5..10 mm ²) 2 x 16..8 AWG (1.5..10 mm ²)	16..8 AWG (1.5..6 mm ²) 2 x 16..10 AWG (1.5..6 mm ²)	2 - 3

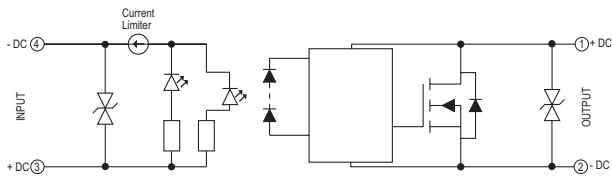
GND

1 Last

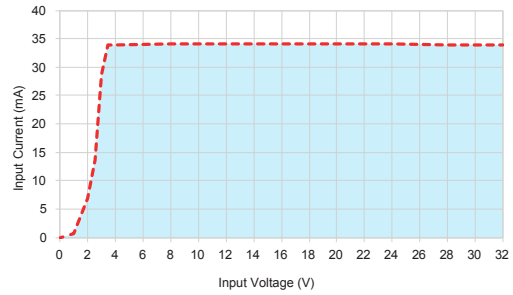
Diagramme

Blockschaltbild

GND Series DC Steuerung ohne Ausgangsschutz



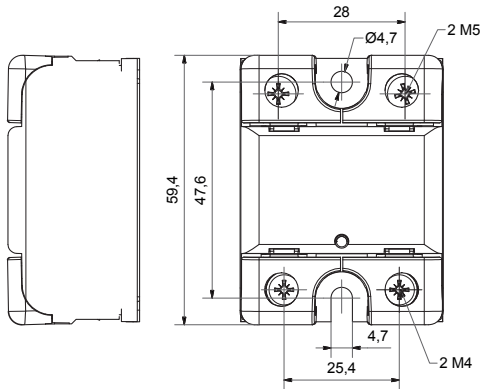
Eingangsstrom vs. Eingangsspannung
Standard Geregelte DC-Eingänge



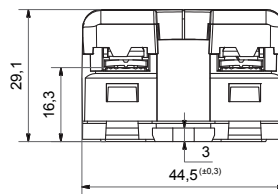
Diagramme

Abmessungen (mm)

GND Vorderansicht



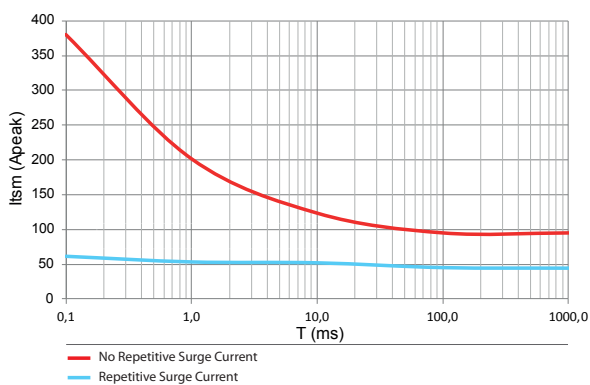
GND Seitenansicht



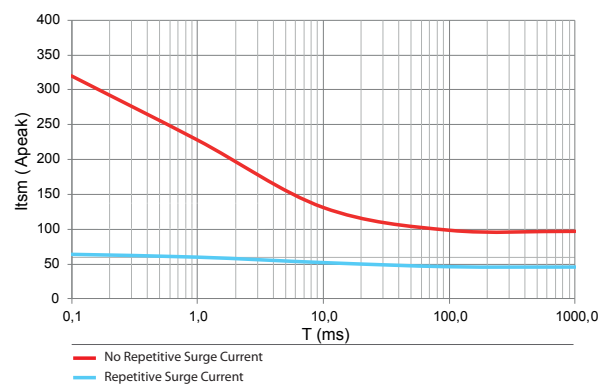
Kurven

Spitzenstrominformationen

GND - 10 A



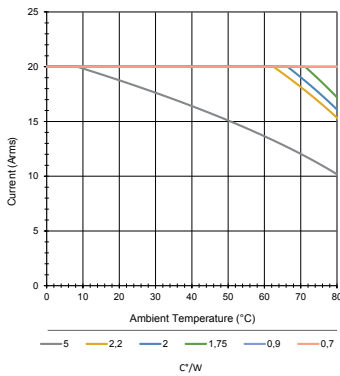
GND - 40 A



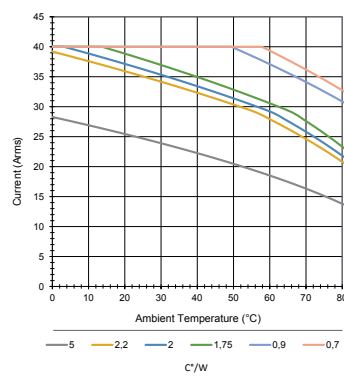
Kurven

Thermische Derating-Kurven

GND - 10 A



GND - 40 A



Normvorschriften

- IEC/EN61000-4-4 (schnelle elektrische Transiente) 4 kv crit B
- IEC/EN61000-4-5 (Stoßspannungen) 1 kv crit B
- Schwingungsfestigkeit IEC 60068-2-6 10 g
- Stoßfestigkeit IEC 60068-2-27 50 G (11 ms)



Wichtiger Hinweis:

Die in diesem Katalog enthaltenen technischen Angaben sind rein informativ und stellen keine vertragliche Verpflichtung dar. Crouzet sowie ihre Tochtergesellschaften behalten sich das Recht vor, jederzeit ohne vorherige Ankündigung Änderungen vorzunehmen. Bevor Crouzet-Produkte unter speziellen Einsatzbedingungen oder in speziellen Anwendungsbereichen verwendet werden, ist der Käufer verpflichtet, sich mit Crouzet in Verbindung zu setzen. Crouzet lehnt jegliche Garantieleistungen sowie jegliche Haftung ab für den Fall, dass Crouzet-Produkte in speziellen Einsatzbereichen verwendet oder insbesondere verändert, erweitert oder zusammen mit anderen elektrischen oder elektronischen Bauteilen, Schaltkreisen, Montageeinrichtungen oder in ungeeigneten Geräten oder Materialien verwendet werden, ohne dass hierzu vor dem Kauf die ausdrückliche Zustimmung von Crouzet ausdrückliche.